



( FABRIQUÉ EN FRANCE )  
MADE IN FRANCE

## CARACTÉRISTIQUES

|               |   |
|---------------|---|
| Châssis       | Plexiglass injecté (PMMA)               |
| Plateau       | Acier embouti                           |
| Bras          | Carbone                                 |
| Cellule       | Ortofon OM10                            |
| Centreur      | Aluminium                               |
| Câble RCA     | Fourni                                  |
| Compatibilité | Cellules MM & MC                        |
| Couleurs      | Laque brillante noire, blanche ou rouge |

|                         |                                |
|-------------------------|--------------------------------|
| Dimensions              | L450 x H120 x P380 mm          |
| Poids                   | 5,8 kg                         |
| Conditionnement (unité) |                                |
| Carton interne          | Carton blanc, impression noire |
| Dimensions              | L560 x H225 x P500 mm          |
| Surpack externe         | Carton brun                    |
| Dimensions              | L575 x H250 x P510 mm          |
| Poids total             | 8,4 kg                         |

## RÉFÉRENCES



● NOIR

EAN : 3760221801400  
SKU : ELIOME100BK



● BLANC

EAN : 3760221801431  
SKU : ELIOME100WT



● ROUGE

EAN : 3760221801462  
SKU : ELIOME100RD



**AVF (Any voltage, any frequency)**

Compatible avec tous types de voltages et fréquences



**DDS (Direct Digital Synthesis)**

Synthèse digitale de fréquence permettant une précision extrême



**ASC**

**(Auto-speed control)**  
Réglage de la vitesse du moteur par génération de fréquences numériques



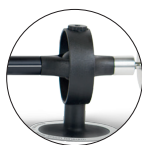
**MSD (Motor suspension device)**

Suspension mécanique du moteur afin d'éviter les vibrations



**ICB (Infinite centering bearing)**

Centrage parfait de l'axe



**OTT (Orbital torsion tonearm)**

Bras orbital torsionné pour une meilleure maîtrise de l'anti-skating



**CCL (Cue control lever)\***

Lève-bras pour une manipulation en douceur

### MODÈLES HAUTE-FIDÉLITÉ



Alpha 100  
Platine hi-fi



Omega 100  
Platine hi-fi



Omega 100  
**Carbon Black**  
Platine hi-fi



### MODÈLES PRÉ-AMPLIFIÉS



Alpha 100 RIAA  
Platine pré-amplifiée



Omega 100 RIAA  
Platine pré-amplifiée



### MODÈLES BLUETOOTH



Alpha 100 RIAA BT  
Platine Bluetooth



Omega 100 RIAA BT  
Platine Bluetooth



Omega 100 RIAA BT  
**Carbon Black**  
Platine Bluetooth





( FABRIQUÉ EN FRANCE )  
MADE IN FRANCE

## SPECIFICATIONS

|                      |                                    |
|----------------------|------------------------------------|
| <b>Chassis</b>       | Injected plexiglass (PMMA)         |
| <b>Plate</b>         | Pressed steel                      |
| <b>Tonearm</b>       | Carbon                             |
| <b>Cartridge</b>     | Ortofon OM10                       |
| <b>45 adapter</b>    | Aluminium                          |
| <b>RCA cable</b>     | Provided                           |
| <b>Compatibility</b> | MM & MC cartridges                 |
| <b>Couleurs</b>      | Black, white or red glossy lacquer |

|                         |                                 |
|-------------------------|---------------------------------|
| <b>Dimensions</b>       | W450 x H120 x D380 mm           |
| <b>Weight</b>           | 5,8 kg                          |
| <b>Packaging (unit)</b> |                                 |
| <b>Inner carton</b>     | White cardboard, black printing |
| <b>Dimensions</b>       | W560 x H225 x D500 mm           |
| <b>Outer carton</b>     | Brown cardboard                 |
| <b>Dimensions</b>       | W575 x H250 x D510 mm           |
| <b>Total weight</b>     | 8,4 kg                          |

## REFERENCES



● **BLACK**

EAN : 3760221801400  
SKU : ELIOME100BK



● **WHITE**

EAN : 3760221801431  
SKU : ELIOME100WT



● **RED**

EAN : 3760221801462  
SKU : ELIOME100RD



**AVF (Any voltage, any frequency)**  
Works with any voltage and any frequency



**DDS (Direct Digital Synthesis)**  
Digital signal synthesis for the highest level of precision



**ASC (Auto-speed control)**  
Automatic regulation of the motor's speed by generation of digital frequencies



**MSD (Motor suspension device)**  
Motor suspension to prevent vibrations



**ICB (Infinite centering bearing)**  
Perfect centering of the plate



**OTT (Orbital torsion tonearm)**  
Orbital structure with internal torsion for better anti-skating control



**CCL (Cue control lever)\***  
Control lever for gentle handling

## HIGH-FIDELITY MODELS



Alpha 100  
Hifi turntable



Omega 100  
Hifi turntable



Omega 100  
**Carbon Black**  
Hifi turntable



## PREAMPLIFIED MODELS



Alpha 100 RIAA  
Preamplified turntable



Omega 100 RIAA  
Preamplified turntable



## BLUETOOTH MODELS



Alpha 100 RIAA BT  
Bluetooth turntable



Omega 100 RIAA BT  
Bluetooth turntable



Omega 100 RIAA BT  
**Carbon Black**  
Bluetooth turntable

