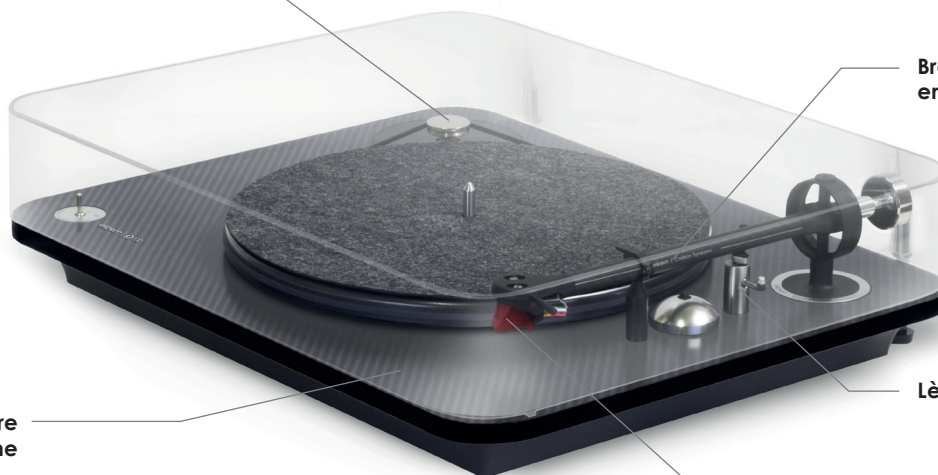


Moteur suspendu

Finition en fibre de carbone



Bras Elipson OTT en carbone

Lève-bras

Cellule Ortofon 2M Red

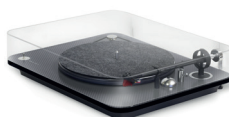
(FABRIQUÉ EN FRANCE)
MADE IN FRANCE

CARACTÉRISTIQUES

Châssis	Plexiglass injecté (PMMA)
Plateau	Acier embouti
Bras	Carbone
Cellule	Ortofon 2M Red
Centreur	Aluminium
Lève-bras	Aluminium
Câble RCA	Fourni
Compatibilité	Cellules MM & MC
Finition	Carbone

Dimensions	L450 x H120 x P380 mm
Poids	5,8 kg
Conditionnement (unité)	
Carton interne	Carton blanc, impression noire
Dimensions	L560 x H225 x P500 mm
Surpack externe	Carton brun
Dimensions	L575 x H250 x P510 mm
Poids total	8,4 kg

RÉFÉRENCES



CARBON BLACK

EAN : 3700795190753
SKU : ELIOMECAR



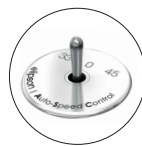
AVF (Any voltage, any frequency)

Compatible avec tous types de voltages et fréquences



DDS (Direct Digital Synthesis)

Synthèse digitale de fréquence permettant une précision extrême



ASC

(Auto-speed control)
Réglage de la vitesse du moteur par génération de fréquences numériques



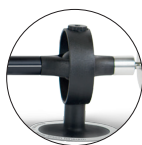
MSD (Motor suspension device)

Suspension mécanique du moteur afin d'éviter les vibrations



ICB (Infinite centering bearing)

Centrage parfait de l'axe



OTT (Orbital torsion tonearm)

Bras orbital torsionné pour une meilleure maîtrise de l'anti-skating



CCL (Cue control lever)*

Lève-bras pour une manipulation en douceur

MODÈLES HAUTE-FIDÉLITÉ



Alpha 100
Platine hi-fi



Omega 100
Platine hi-fi



Omega 100
Carbon Black
Platine hi-fi



MODÈLES PRÉ-AMPLIFIÉS



Alpha 100 RIAA
Platine pré-amplifiée



Omega 100 RIAA
Platine pré-amplifiée



MODÈLES BLUETOOTH



Alpha 100 RIAA BT
Platine Bluetooth

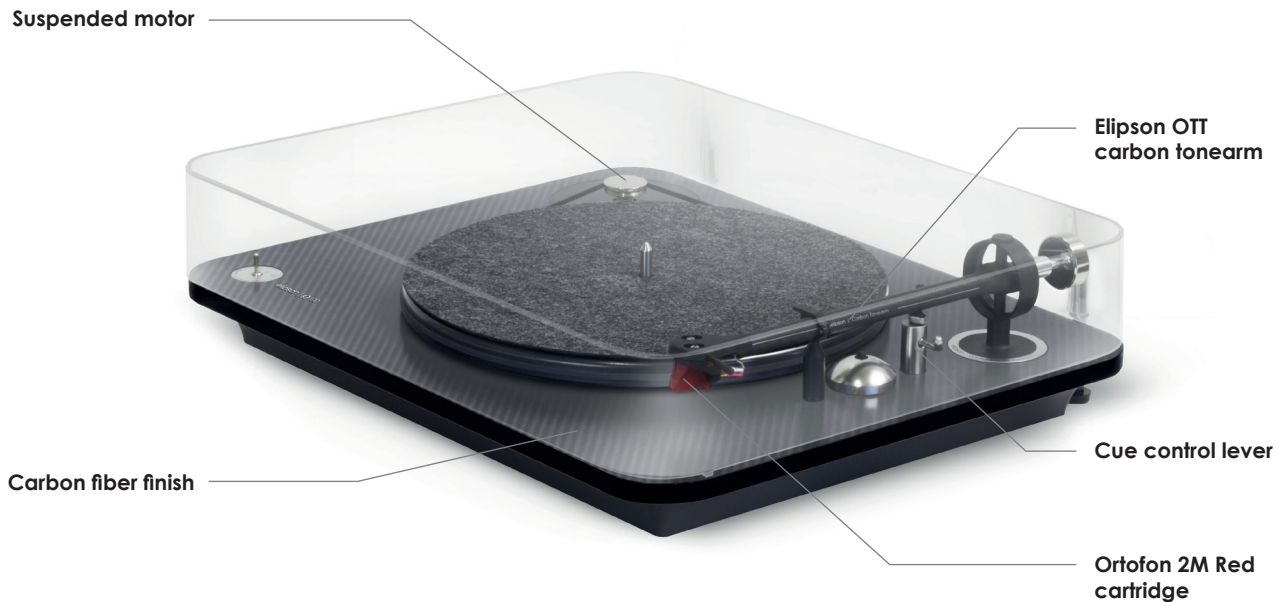


Omega 100 RIAA BT
Platine Bluetooth



Omega 100 RIAA BT
Carbon Black
Platine Bluetooth





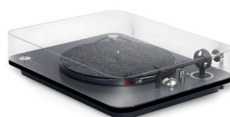
(FABRIQUÉ EN FRANCE)
MADE IN FRANCE

SPECIFICATIONS

Chassis	Injected plexiglass (PMMA)
Plate	Pressed steel
Tonearm	Carbon
Cartridge	Ortofon OM10
45 adapter	Aluminium
Cue control lever	Aluminium
RCA cable	Provided
Compatibility	MM & MC cartridges
Finish	Carbon

Dimensions	W450 x H120 x D380 mm
Weight	5,8 kg
Packaging (unit)	
Inner carton	White cardboard, black printing
Dimensions	W560 x H225 x D500 mm
Outer carton	Brown cardboard
Dimensions	W575 x H250 x D510 mm
Total weight	8,4 kg

REFERENCES



● CARBON BLACK

EAN : 3700795190753
SKU : ELIOMECAR



AVF (Any voltage, any frequency)
Works with any voltage and any frequency



DDS (Direct Digital Synthesis)
Digital signal synthesis for the highest level of precision



ASC (Auto-speed control)
Automatic regulation of the motor's speed by generation of digital frequencies



MSD (Motor suspension device)
Motor suspension to prevent vibrations



ICB (Infinite centering bearing)
Perfect centering of the plate



OTT (Orbital torsion tonearm)
Orbital structure with internal torsion for better anti-skating control



CCL (Cue control lever)*
Control lever for gentle handling

HIGH-FIDELITY MODELS



Alpha **100**
Hifi turntable



Omega **100**
Hifi turntable



Omega **100 Carbon Black**
Hifi turntable



PREAMPLIFIED MODELS



Alpha **100 RIAA**
Preamplified turntable



Omega **100 RIAA**
Preamplified turntable



BLUETOOTH MODELS



Alpha **100 RIAA BT**
Bluetooth turntable



Omega **100 RIAA BT**
Bluetooth turntable



Omega **100 RIAA BT Carbon Black**
Bluetooth turntable

